

NOIRMOUTIER : UNE ÎLE OÙ IL FAIT BON VIVRE

PORT DE L'HERBAUDIÈRE



UNE OFFRE DE SERVICES COMPLÈTE

- Santé, emploi, social
- Enfance et jeunesse
- Culture, sports et loisirs
- Commerces, hôtellerie et restauration



UNE ÎLE PRÉSERVÉE

- 62 km de côtes
- 80 km de pistes cyclables
- 60 km de sentiers pédestres
- Réserves naturelles et environnement protégé



UNE OFFRE EN LOGEMENTS

TEMPORAIRES :

- Résidence pour jeunes actifs « Les Prêles »
- Centre d'hébergements saisonniers « Les Lutins »
- Hôtellerie de plein air

À L'ANNÉE :

- Locations
- Programme d'accès à la propriété



UNE ÎLE ACCESSIBLE

- Passage du Gois à marée basse
- Pont gratuit
- Liaisons en car quotidiennes vers la gare TGV de Nantes à 1h45
- Aéroport Nantes Atlantique à 1h45

ZOOM SUR : QUARTIER MARITIME DE NOIRMOUTIER



81 navires



200 marins en mer



500 emplois à terre pour toute la filière pêche

13 M € de CA



50 % de navires polyvalents

1 927 tonnes pêchées

SOLE

BAR

2^{ème}

1^{er}

LOTTE DORADE CONGRE

3^{ème}



Port vendéen en valeur



Port vendéen en tonnage débarqué

ESPÈCES DÉBARQUÉES EN VALEUR EN 2017

SOURCE : OPPAN, 01/01/2018

CONTACTS UTILES

OÙ SE RENSEIGNER ?

LES STRUCTURES MARITIMES DU PORT DE L'HERBAUDIÈRE

| **ACOPAN** (Armement Coopératif des Pêcheurs Artisans Noirmoutins)
02 51 39 13 89
acopan@wanadoo.fr

| **COOPÉRATIVE MARITIME DE NOIRMOUTIER**
02 51 39 05 90
coopmar.noirmoutier@wanadoo.fr

| **OPPAN** (Organisation de Producteurs des Pêcheurs Artisans de Noirmoutier)
02 51 35 83 27
secretariat@oppan.fr

COMMUNAUTÉ DE COMMUNES DE L'ÎLE DE NOIRMOUTIER

02 51 35 89 89
contact@iledenoirmoutier.org
www.cdc-iledenoirmoutier.com
facebook.com/cdc.iledenoirmoutier

- + Découvrez le métier en vidéo : <http://bit.ly/deviens-marin-pecheur>

Plaquette financée par la Communauté de Communes de l'Île de Noirmoutier, réalisée en partenariat avec l'ACOPAN, la COOPÉRATIVE MARITIME et l'OPPAN.



- TOI AUSSI, PARS À L'AVENTURE -



DEVIENS

MARIN
PÊCHEUR

NO

PORT DE L'HERBAUDIÈRE
ÎLE DE NOIRMOUTIER

ÊTRE MARIN PÊCHEUR C'EST...

EXERCER UN MÉTIER AVEC PASSION



MATELOT

Il participe à tous les travaux de pêche et aux tâches d'entretien du navire.



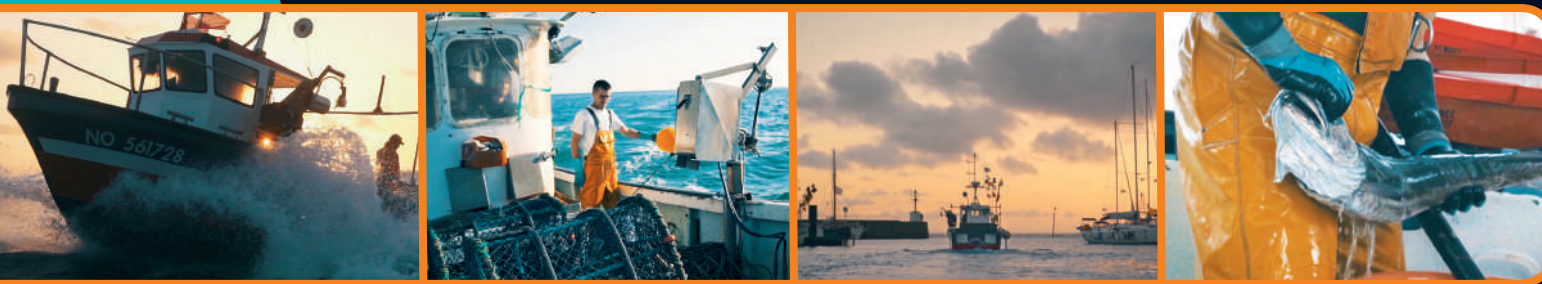
MÉCANICIEN

Matelot diplômé, il est chargé de l'entretien courant et du diagnostic des pannes du navire.



PATRON PÊCHEUR

Il exerce des fonctions de commandement sur tous les types de navires de pêche. Il est responsable de la navigation du navire et des opérations liées à son activité, ainsi que de la gestion de l'équipage. Sur les petits navires de pêche, le patron remplit également la fonction de mécanicien.



MAÎTRISER UNE OU PLUSIEURS TECHNIQUES DE PÊCHE



CASEYEUR

Navire de pêche pourvu de casiers pour réceptionner les tourteaux, les araignées de mer, les homards, les étrilles et autres crustacés.



CHALUTIER

Navire de pêche traînant un chalut ou une drague à l'arrière du bateau. Au Port de l'Herbaudière, les chalutiers ciblent un large éventail d'espèces.



CÔTIER POLYVALENT

Navire de moins de 12 mètres qui pratique les techniques de l'hameçon, du filet ou du casier en fonction des saisons et de la présence des espèces cibles. Ils représentent la majorité des navires du Port de l'Herbaudière.



FILEYEUR

Navire de pêche pratiquant un art dormant. Les filets sont déposés sur le fond ou laissés à la dérive entre deux eaux et sont relevés plus tard. Au Port de l'Herbaudière, cette activité est centrée sur la sole avec un pic d'activité très marqué au premier trimestre.



LIGNEUR

Navire de pêche qui utilise soit des lignes à main, des lignes de traîne, des cannes ou encore des palangres. Au Port de l'Herbaudière, cette technique cible les espèces suivantes : le bar, le congre, le lieu jaune et le merlan.

PARTAGER DES VALEURS



UN MÉTIER RESPONSABLE

Le pêcheur exerce son métier en milieu naturel. Il participe ainsi à la préservation et à la bonne gestion de l'**environnement** pour une **pêche durable et responsable**.



UN MÉTIER EN PHASE AVEC LES TECHNOLOGIES MODERNES

Le secteur de la mer a totalement intégré les **nouvelles technologies**, qu'il s'agisse des **outils de navigation** (GPS, satellite, radar, routage météo) mais aussi des **outils à la pêche**, comme les sonars, les sondeurs et autres instruments qui permettent de rechercher le poisson.



UN MÉTIER OÙ L'ON PEUT ÉVOLUER PROFESSIONNELLEMENT

Le secteur de la mer offre de belles perspectives d'évolution professionnelle. La formation continue permet à tout marin d'évoluer vers des **postes à responsabilité** sur des navires plus importants, en se formant au diplôme suivant et en validant des **temps de navigation** précis. Selon le diplôme et la pêche pratiquée, la rémunération d'un matelot varie de 2 à 3 fois le SMIC.



UN MÉTIER OÙ L'ON NAVIGUE SOUS CONDITIONS

Profession réglementée et soumise à des conditions d'accès et d'exercices précises, être marin nécessite également une **excellente condition physique**. Il faut aussi régulièrement **actualiser ses connaissances et savoir-faire** par des formations complémentaires concernant la **sécurité des équipages** à bord notamment.



UN MÉTIER OÙ LES FEMMES ONT LEUR PLACE

Les femmes sont de plus en plus nombreuses à choisir d'embarquer sur des navires de pêche, grâce notamment à l'**amélioration des conditions de vie** à bord et aux nouvelles technologies embarquées qui aident la pêche.

PORTRAIT

DE DAVID PENISSON, 24 ANS

Patron pêcheur de l'Exocet, Port de l'Herbaudière.



David, originaire de l'Herbaudière, a toujours voulu être marin-pêcheur, un peu comme une évidence pour ce fils et petit-fils de marins-pêcheurs. Volontaire et motivé, très vite, il a eu le souhait d'être patron de son propre bateau, un ligneur. Un métier prenant mais passionnant.

Qualités requises

Je pense qu'un patron doit être passionné par ce qu'il pêche, avoir le sens des responsabilités et être courageux. Aux jeunes s'appêtant à devenir matelot, je leur conseillerai également de toujours persévérer car on ne naît pas marin on le devient !

Parcours

Avec mon Brevet en poche, j'ai intégré le Lycée Professionnel Maritime de Nantes pour préparer le BEP Maritime Pêche, à la suite duquel j'ai obtenu mon brevet de Capitaine 200. Après avoir été matelot durant trois ans, j'ai acheté mon propre bateau, l'Exocet, en 2013, un ligneur de 11,91 mètres.



PARCOURS DE FORMATION

La clé d'une carrière maritime c'est le couple formation/expérience. A l'issue de chaque diplôme, il faut acquérir une expérience en mer pour obtenir un certificat ou un brevet professionnel.

EN FORMATION INITIALE

SERVICE MACHINE		SERVICE PONT			
MÉTIER	BREVET	FORMATION	BREVET	MÉTIER	
		BTS Maritime Pêche et Gestion de l'Environnement Marin (PGEM) - 2 ans		Brevet « Capitaine 3000 »	Commandant de navire Patron de pêche grand large
		BAC Pro Electro Mécanicien Maritime (EMM) - 2 ans		Brevet « Capitaine 500 »	Lieutenant de pêche patron de pêche au large
	Brevet de Second Chef Mécanicien 3000 kw	Conduite et Gestion des Entreprises Maritimes (CGEM) - 3 ans			
		BEP Maritime Mécanicien - 2 ans		Certificat « Capitaine 200 »	Patron de pêche côtière
	Brevet de Mécanicien 750 kw	Pêche - 2 ans			
		CAPM Matelot (2 ans - apprentissage)		Certificat de Matelot Pont	Matelot
		3 ^{ème} - COLLÈGE			

EN FORMATION CONTINUE

La formation continue permet à tout marin breveté, d'accéder à la formation et au diplôme de niveau supérieur après validation des temps de navigation obligatoires.

Pour conforter votre projet professionnel, vous pouvez réaliser une immersion professionnelle de 15 jours sur un navire. Renseignez-vous auprès de Pôle emploi, la Mission Locale ou Cap Emploi.

OÙ SE FORMER ?

LES CENTRES DE FORMATION MARITIME EN PAYS DE LOIRE

- 1 | **LYCÉE PROFESSIONNEL MARITIME JEAN CASSARD**
111 Rue du Port Boyer BP 5153, 44 315 NANTES Cedex 03
02 40 50 51 01
lpm-nantes@developpement-durable.gouv.fr
www.lycee-maritime-nantes.fr
- 2 | **ECOLE DES PÊCHES DES SABLES D'OLONNE**
Quai de la Cabaude, Port Olona, 85 100 LES SABLES D'OLONNE
02 51 23 96 13
direction@ecoledespeches.fr
www.ecoledespeches.fr
- 3 | **ECOLE DES PÊCHES DE L'ILE D'YEU**
Rue des Bossilles, 85 350 ILE D'YEU
02 51 58 76 23
ecole.des.peches@wanadoo.fr
www.ecoledespechesyeu.com

